

Norrfors Laxodling Umeälven

Uppvandring/avel 2016



Uppvandring/avel 2016

- Svamp inledningen av säsongen 24 juni-27 juli. Huvuddelen av stor laxen passera under denna period.
- Uppvandring ca 11 000 lax, ca 400 h-öring.
- Normal storlek och könsfördelning.
- Svårighet att hålla avelsfisk pga. svamp

Kanske några färre av dessa!



Uppfödning 2016

- Fortsatt uppdelning av rom (3 storleksgrupper)
- Minska vikten på 2-årig smolt
- Fortsatt trimning av foderkurvor
- Fortsatt märkning av 1-årig havsöringssmolt

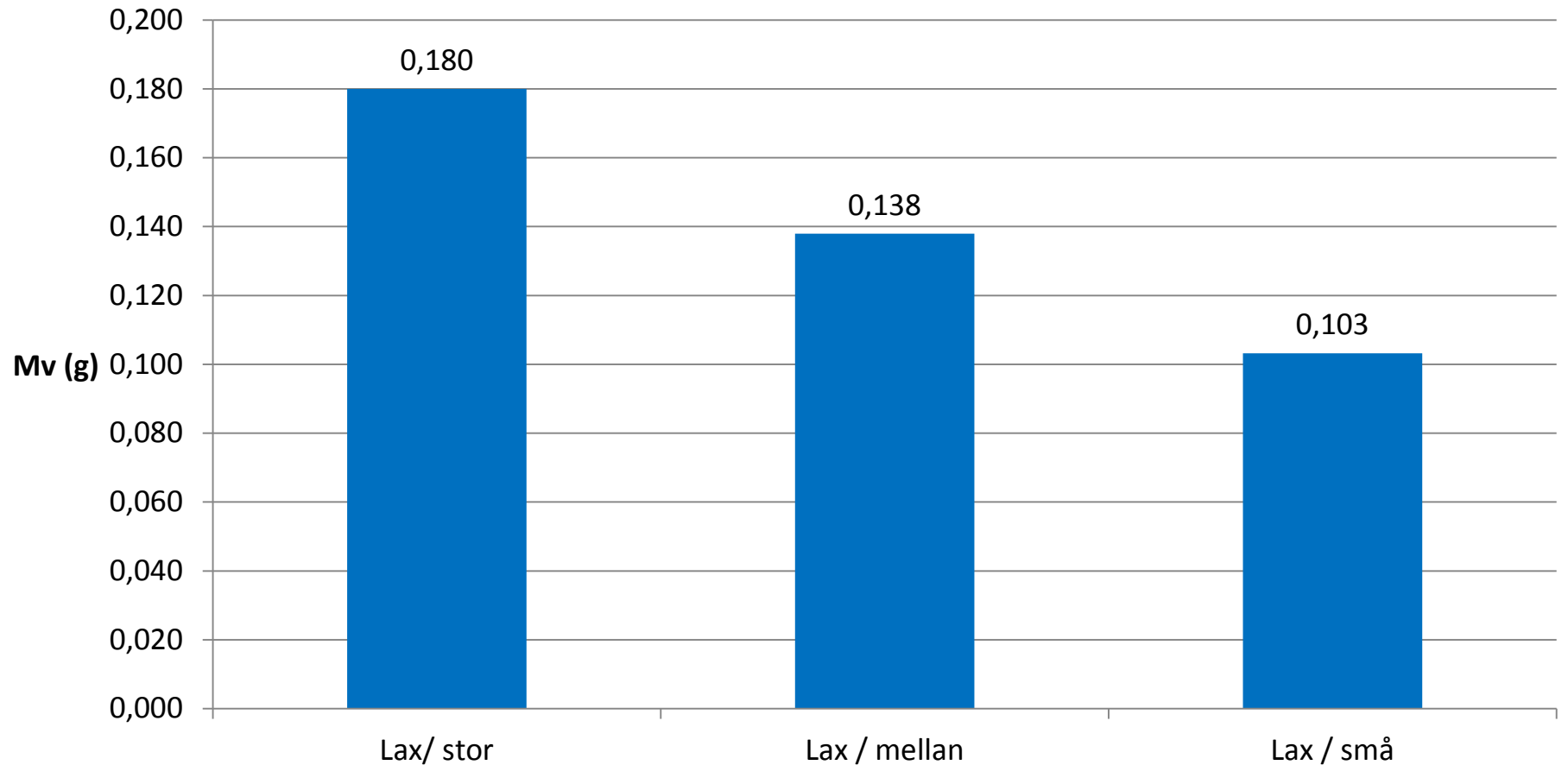
Uppfödning 2016

- Nytt flytfoder (strl.)² har fungerat mycket bra.
- M-vikt på 2-årig laxsmolt fortsätter att minska
- Problem med flavo, framförallt på 1-somrig h-öring.
- Svamp-problem på könsmogna hanar under hösten

Gruppering rom i storleksklasser

Startvikt lax årg-16

<u>Grupper</u>	<u>Antal rom/25 cm</u>
Små	≥ 45
Mellan	$\geq 38 - \leq 45$
Stor	≤ 38

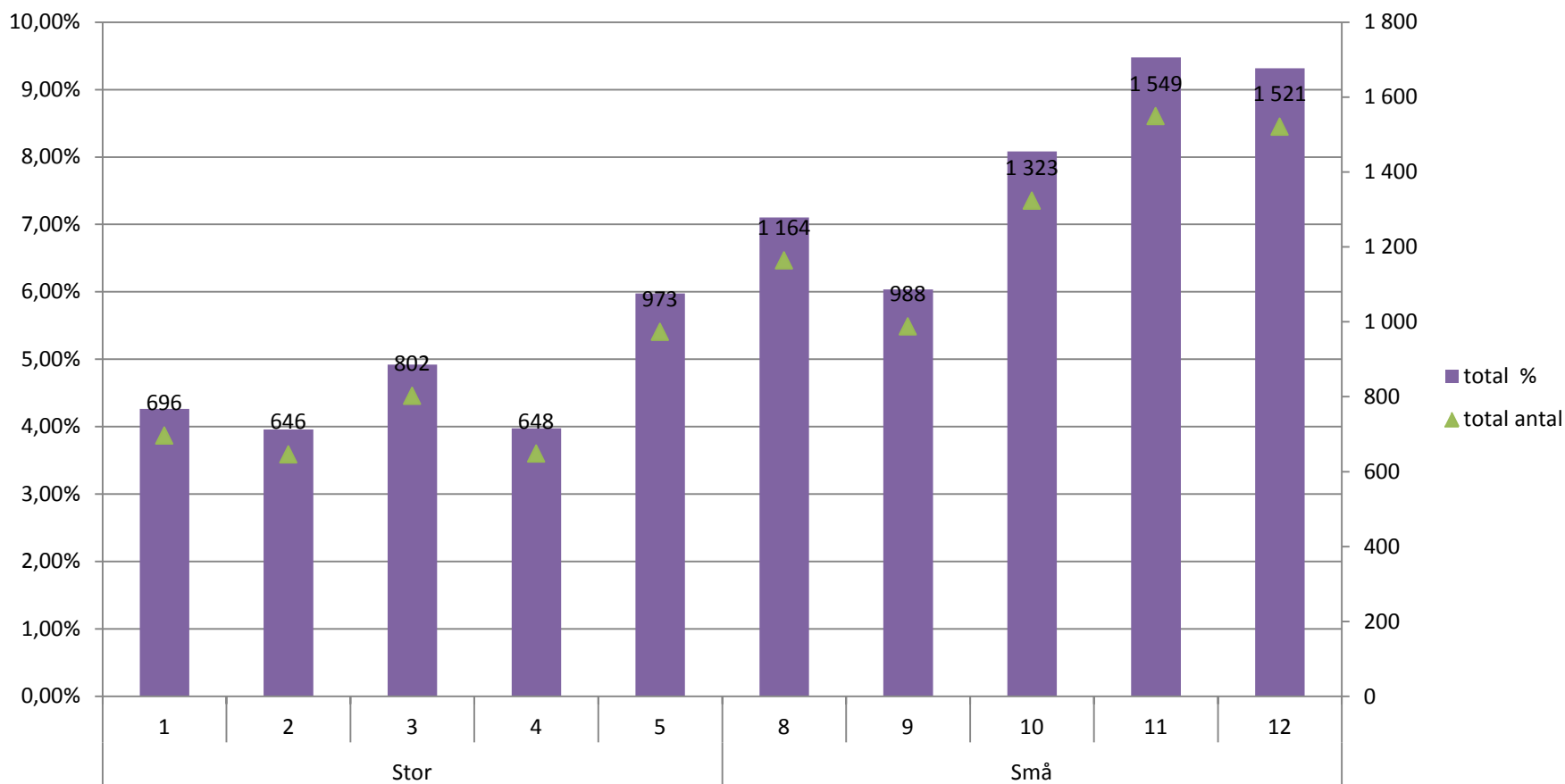


Total dödlighet fram till sortering 2015

Grupper

- Stor (≤ 39) – tråg 1 till 5
- Små (> 39 - tråg 8 till 12

Dödlighet/tråg

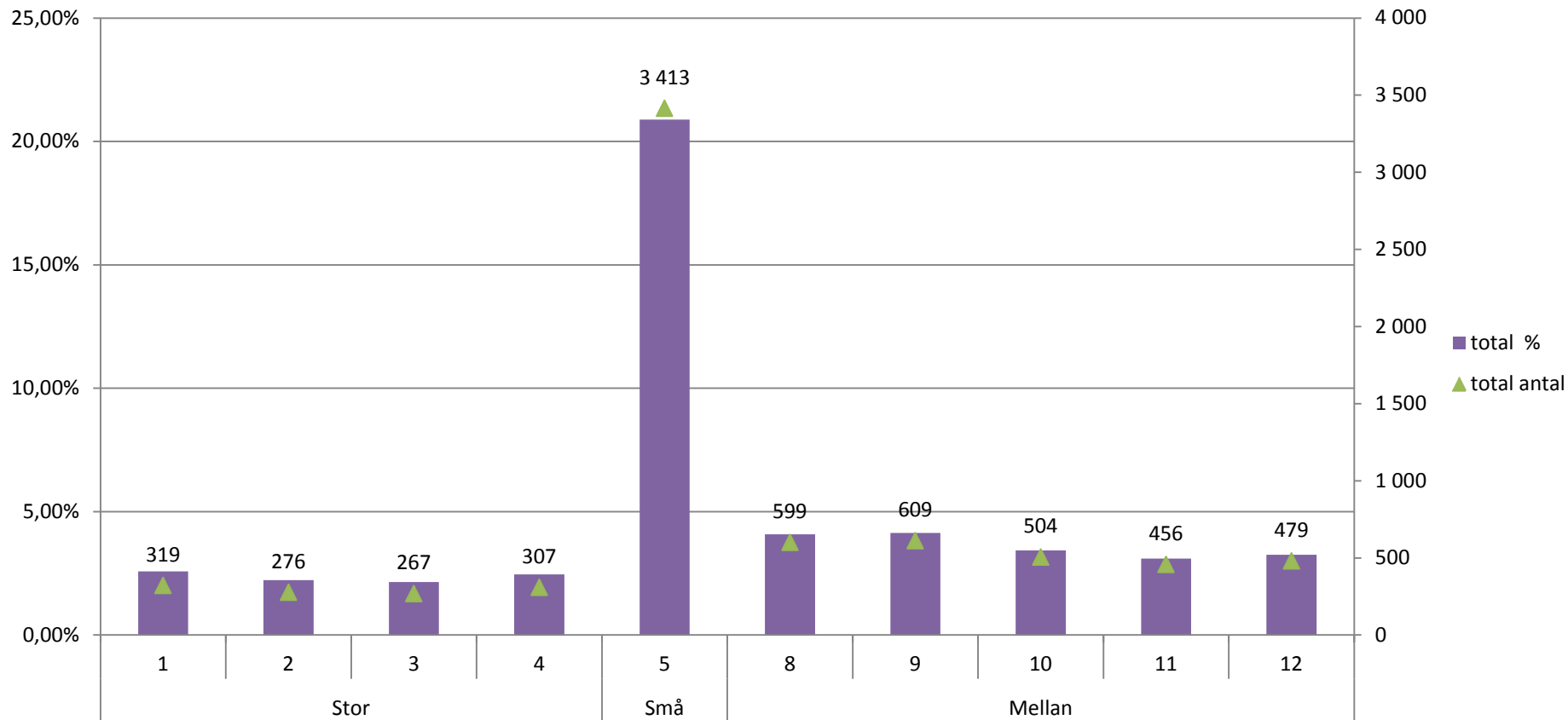


Total dödlighet fram till sortering 2016

Grupper

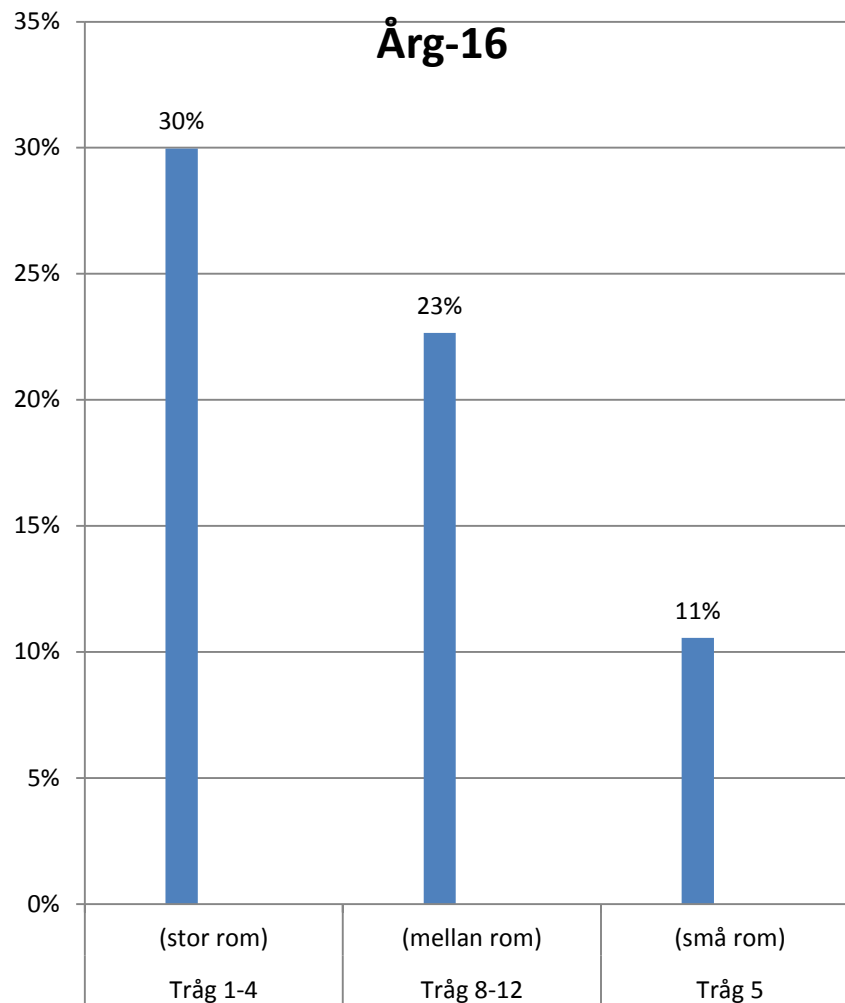
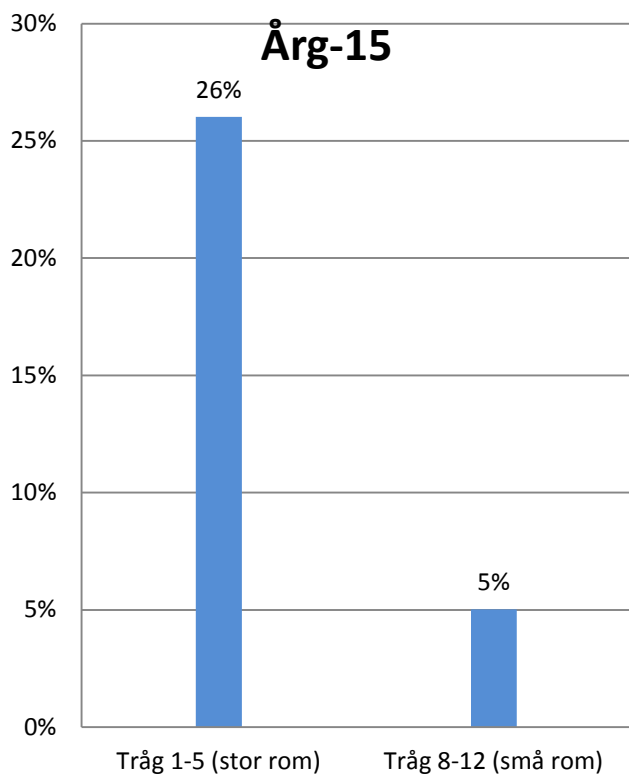
- Stor (≥ 45) – tråg 1 till 4
- Mellan ($\geq 38 - \leq 45$) – tråg 8 till 12
- Små (≤ 38) – tråg 5

Dödlighet/tråg

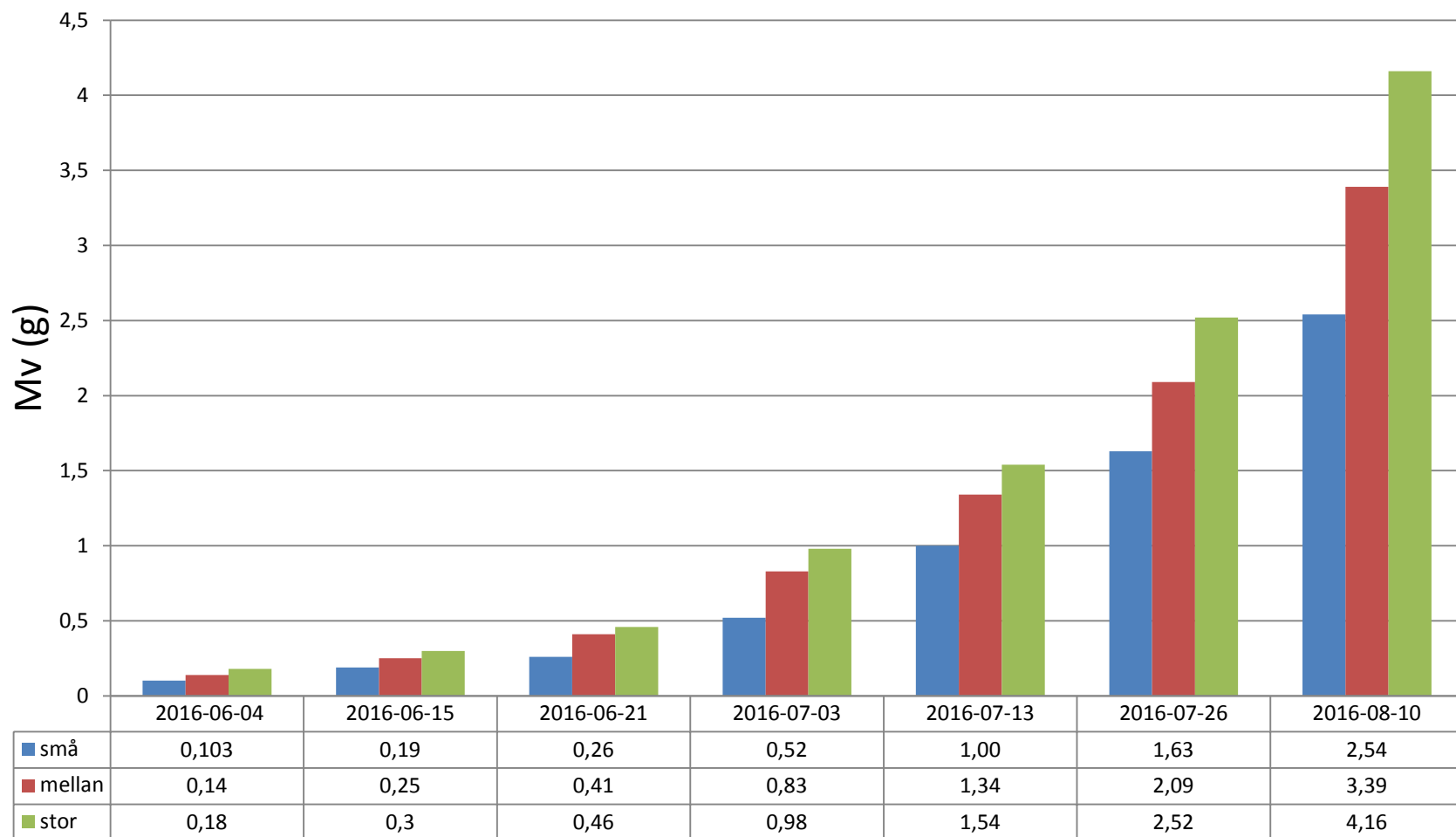


Jämförelse utfall vid 1:a sortering

Andelen utsorterad "stor" fisk
dvs. blivande 1-årig smolt.



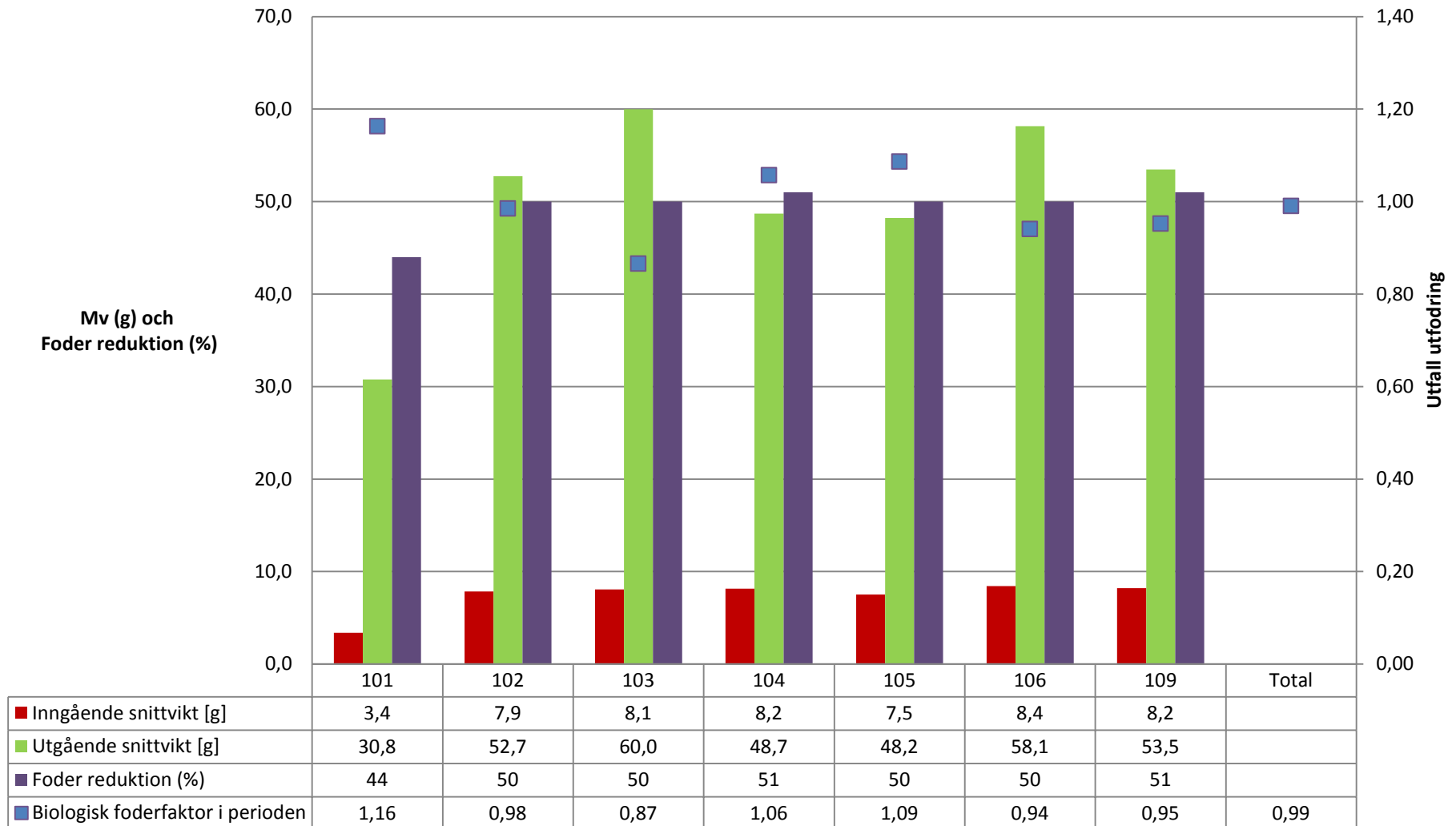
Tillväxt lax årg-16



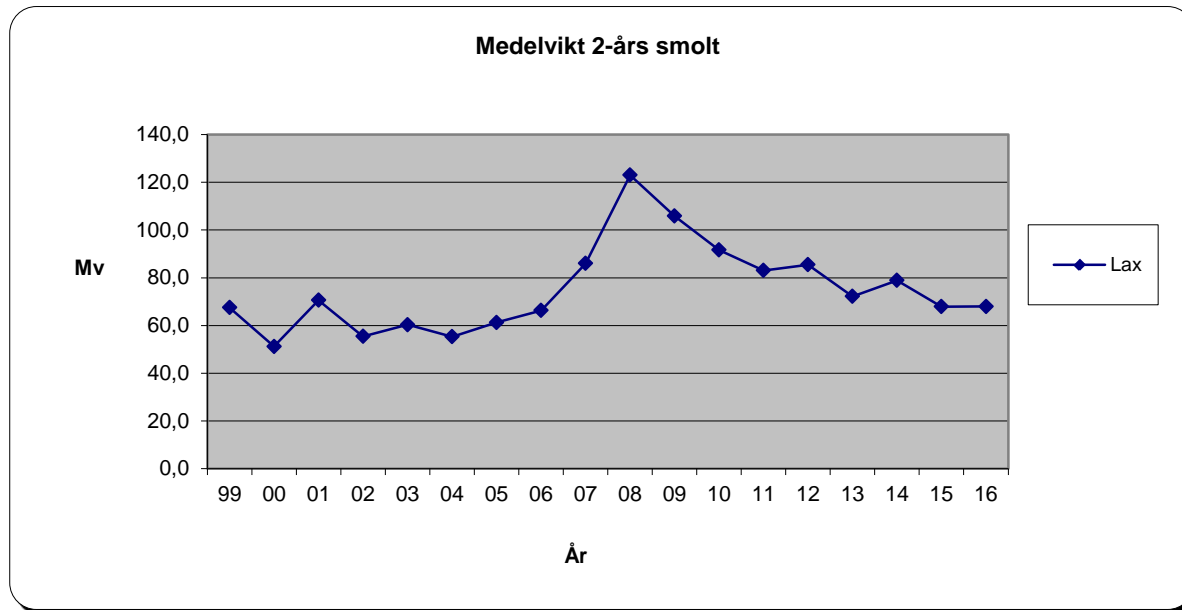
Flytfoder



Utfodring lax årg-15 (smolthall)



Medelvikt 2 årig laxsmolt



Fenkontroll lax årg-15

